

Hochspannungssteckverbinder 15 kV

Hersteller: Patton and Cooke, Canada

Serie C150

3 Phasig

Standardkontakte: 3 Phasen - 1 Erde - 1 Pilot

Die Steckverbinder werden eingesetzt zum schnellen Verbinden von Hochspannungskabeln.

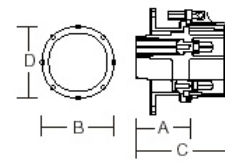
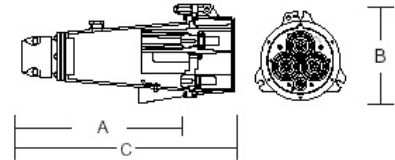


Bemessungsspannung (3AC)	15 kV~
Nennstrom	500 A
Frequenz	50 - 60 Hz

Die Hochspannungssteckverbinder gibt es zum Anbau an das Kabel sowie zum Anbau an eine Gehäusewandung mittels Flansch. Die Standardkontakte sind zum Lötanschluss gedacht.

Mögliche Optionen:

- lötfreie Anschlusskontakte (Madenschrauben)
- bis zu 3 zusätzliche Pilotkontakte, 2 zusätzliche Erdkontakte
- Montagefüsse
- Deckel für unter Spannung stehende Steckverbinder
- Pulverbeschichtung - Vergußmasse
- Edelstahlschrauben - Schliessvorrichtung



Bestell-Nr.	Ausführung	Abmaße					kg (Gewicht)
		A	B	C	D	E	
C150F1003 x C150F1004 x C150F1005 x C150F1006 x	Stecker zur Kabelmontage	514 mm	267 mm	622 mm			17,0
C150F1007 x	Stecker zur Flanschmontage	121 mm	311 mm	229 mm	279 mm	38 mm	14,5
C150F2005 x C150F2006 x C150F2007 x C150F2008 x	Kupplung zur Kabelmontage	610 mm	292 mm	686 mm			17,0
C150F2009 x	Kupplung zur Flanschmontage	133 mm	311 mm	210 mm	279 mm	102 mm	12,3

Bestellnummernanhang

max. Leiterquerschnitt x (mm ²)	Anhang x	max. Leiterquerschnitt x (mm ²)	Anhang x
34	F	127	M
42	G	152	N
54	H	178	O
67	J	203	P
85	K	228	Q
107	L	254	R

Dichteinsätze für kabelmontierte Steckverbinder

Kabelaußendurchmesser (mm)	(in)	Bestell-Nr.	Kabelaußendurchmesser (mm)	(in)	Bestell-Nr.
20.8-22.1	0.82-0.87	C150F3004	51.1-53.8	2.01-2.12	C150F3016
22.4-23.9	0.88-0.94	C150F3005	54.1-57.2	2.13-2.25	C150F3017
24.1-25.7	0.95-1.01	C150F3006	57.4-60.2	2.26-2.37	C150F3018
25.9-26.9	1.02-1.06	C150F3007	60.5-63.5	2.38-2.50	C150F3019
27.2-28.4	1.07-1.12	C150F3008	63.8-66.5	2.51-2.62	C150F3020
28.7-31.8	1.13-1.25	C150F3009	66.8-69.9	2.63-2.75	C150F3021
32.0-34.8	1.26-1.37	C150F3010	70.1-72.9	2.76-2.87	C150F3022
35.0-38.1	1.38-1.50	C150F3011	73.2-76.2	2.88-3.00	C150F3023
38.4-41.1	1.51-1.62	C150F3012	76.5-79.2	3.01-3.12	C150F3024
41.4-44.5	1.63-1.75	C150F3013	79.5-82.6	3.13-3.25	C150F3025
44.7-47.5	1.76-1.87	C150F3014	82.8-85.6	3.26-3.37	C150F3026
47.8-50.8	1.88-2.00	C150F3015	85.9-88.9	3.38-3.50	C150F3027