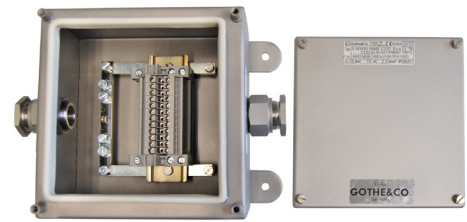


Ex- Leer- und Klemmgehäuse

Zündschutzart	II 2G Ex e II T6	II 2D Ex tD A21 IP66/67 T80°C
auch als	II 1G Ex ia IIC T6	II 1D Ex iaD A20 T80°C
oder	II 2G Ex e (ia) IIC T6	II 2D Ex tD A21 IP66/67 T80°C
als Leergehäuse	II 2G Ex e II	II 2D Ex tD A21 IP66/67

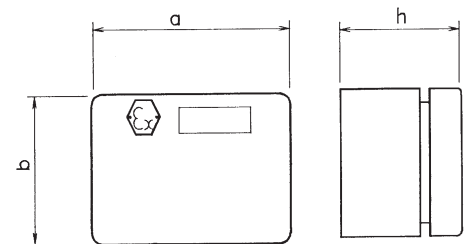


Bauart	3. ...
--------	--------

EG-Baumusterprüfbescheinigung IBExU10ATEX1020

EG-Baumusterprüfbescheinigung IBExU10ATEX1019U
als Leergehäuse

Nennspannung (je nach Klemmentyp)	550V / 690 V
eigensichere Stromkreise	60 V
Leiterquerschnitt	0,2 - 16 mm ²
Schutzart	IP 66/67
Einsatztemperaturbereich	-20°C bis +80°C



Ausführung

Gehäuse mit schraubbarem Deckel aus Edelstahl 1.4571, wahlweise als Leergehäuse oder mit Klemmen bis max. 16mm² bestückt, mit Aufhängeösen, Gehäuse können mit Bohrungen für PG oder metrische Kabel- und Leitungseinführungen z.B. 54200..., 54201... in Messing oder Edelstahl ausgerüstet werden.

Bestell-Nr.	h	a	b
3.16 16 10	100	160	160
3.20 20 10	100	200	200
3.27 27 10	100	270	270
3.27 27 15	150		
3.30 20 10	100	300	200
3.30 20 15	150		
3.30 30 10	100	300	300
3.30 30 15	150		
3.38 30 10	100	380	300
3.38 30 15	150		
3.38 30 21	210		
3.38 38 10	100	380	380
3.38 38 15	150		
3.38 38 21	210		
3.40 20 10	100	400	200
3.40 20 15	150		
3.40 20 21	210		
3.54 27 10	100	540	270
3.54 27 15	150		
3.54 27 21	210		
3.57 19 10	100	570	190
3.57 19 15	150		
3.57 19 21	210		
3.57 37 10	100	570	370
3.57 37 15	150		
3.57 37 21	210		