




### Sammelschienenkasten

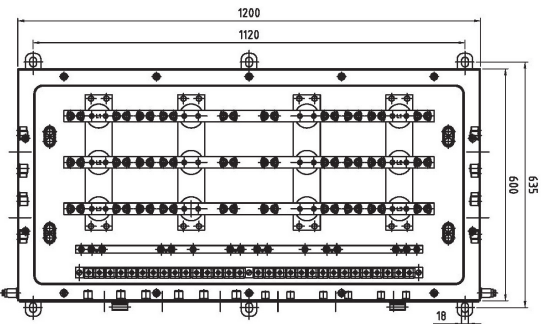
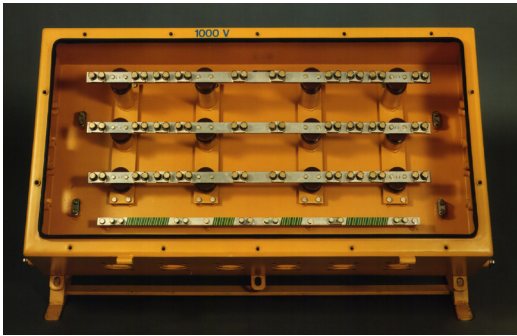
Zündschutzart  I M2 EEx e I  
 II 2G EEx e II T4 bzw. T6  
 II 2D IP65 T130°C bzw. T80°C

Bauart	53101-10-...
--------	--------------

zum Verbinden und Verzweigen von bis zu 10 Niederspannungskabel und -leitungen

**EG-Baumusterprüfbescheinigung** DMT 02 ATEX E 192

Bemessungsspannung (3AC)	1 kV
Stromstärke	
- nur dreiadrige Kabel/Leitungen	
* T6 (max. 80°C)	320 A
* T4 (max. 130°C)	364 A
- ansonsten	
* T6 (max. 80°C)	260 A
* T4 (max. 130°C)	288 A
Leiterquerschnitt	16 - 185 mm <sup>2</sup>
Nebenkasten	
Bemessungsspannung	bis AC/DC 500 V
Stromstärke	bis 10 A
Bemessungs-Anschlußvermögen	bis 10 mm <sup>2</sup>
Oberflächenschutz	2K-PUR Lack RAL 1004 (gelb)




### Ausführung

Gehäuse und Deckel aus Stahlblech 3mm. Deckel in Scharnieren am Gehäuse schwenk- und abnehmbar gelagert und mit auf der Außenseite aufgeschweißten Flachstahlschienen verstärkt. An der unteren Längsseite der Gehäuse befinden sich 6 Einführungsöffnungen, an den Schmalseiten je 2 Einführungsöffnungen. Im Inneren des Gehäuses befinden sich, in verschiedenen Ebenen liegend, drei Kupferschienen mit Laschenklemmen für je einen Leiterquerschnitt von 16 bis 185 mm<sup>2</sup> und eine Kupferschiene für den Anschluß von Schutzleitern.

Außerdem können auf einer Profilschiene bis zu 30 Anreihbügelklemmen eingesetzt werden.

Befestigung: Angeschweißte Laschen aus Flachstahl mit Langlochbohrungen für die Befestigungsschrauben.

Bestell-Nr.		kg (Gewicht)
53101.110		100 kg