




### Hochspannungs-Sammelschienenkasten

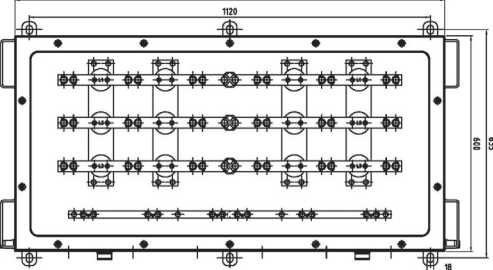
Zündschutzart  I M2 EEx e I  
 II 2G EEx e II T4 bzw. T6  
 II 2D IP65 T130°C bzw. T80°C

Bauart	53101-.-.-.-.
--------	---------------

zum Verbinden von bis zu 6 Hochspannungskabel und -leitungen

**EG-Baumusterprüfbescheinigung** DMT 02 ATEX E 192

Bemessungsspannung (3AC)	6,6 kV
Stromstärke	
- nur dreiadrigte Kabel/Leitungen	
* T6 (max. 80°C)	320 A
* T4 (max. 130°C)	364 A
- ansonsten	
* T6 (max. 80°C)	260 A
* T4 (max. 130°C)	288 A
Leiterquerschnitt	16 - 185 mm <sup>2</sup>
Oberflächenschutz	2K-PUR Lack (Farbe wahlweise)



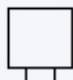



Nebenkasten	
Bemessungsspannung	AC/DC bis 500 V
Stromstärke	bis 10 A
Bemessungsanschlußvermögen	bis 10 mm <sup>2</sup>

#### Ausführung

Gehäuse und Deckel aus Stahlblech, wahlweise aus Edelstahl. Je nach Ausführung mit 2, 4 oder 6 Einführungsöffnungen an der unteren Gehäuselängsseite. Innen liegend befindet sich das dreiphasige Sammelschienensystem aus Kupfer für die HS-Verbindungen. Innere und äußere Schutzleiteranschlußpunkte. Äußere Befestigungslaschen am Gehäuseboden. Griffe am Gehäuse und Deckel. Deckel in Scharnieren am Gehäuse schwenk- und abnehmbar gelagert. Deckelbefestigung mit Innensechskantschrauben.

#### Optional

- Druckausgleichselement zum Schutz vor Kondenswasserbildung
- 200W-Heizung
- Nebenkasten für die NS-Verbindung von Steuer- und Überwachungsleiter bis 10mm<sup>2</sup> oder Lichtwellenleiter-Verbindungen

Bestell-Nr.	Ausführungsart Typ	Einführungsschema	kg (Gewicht)
53101.192	e 53101-2-.-00-0		40
53101.194	e 53101-4-.-00-0		60
53101.196	e 53101-6-.-00-0		100
53101.296	e 53101-6-.-.-0 (mit Nebenkasten)		105