




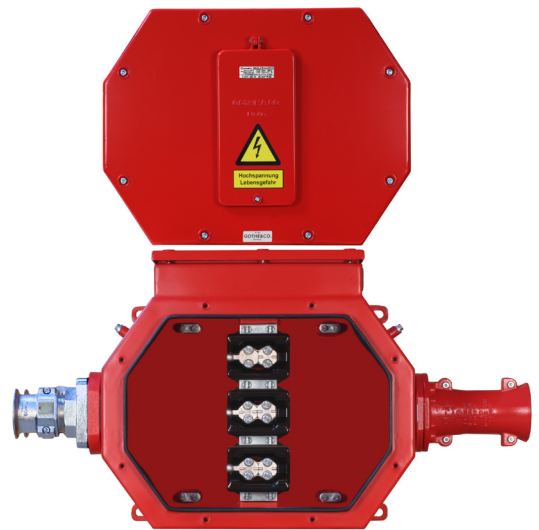
### Verzweigungskasten

Zündschutzart  I M2 EEx e I  
 II 2G EEx e II T6  
 II 2D IP65 T80°C

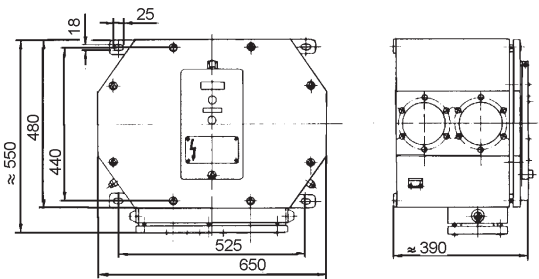
Bauart	53131
--------	-------

zum Verbinden von bis zu 4 Hochspannungskabel und -leitungen

**EG-Baumusterprüfbescheinigung** BVS 03 ATEX E 190 X

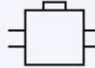


	Hauptkasten	Nebenkasten
Stromart	3 AC	AC/DC
Spannung	bis 6,6 kV	bis 500 V
Nennstrom	bis 296 A (max. 28°C) bis 260 A (max. 40°C)	bis 10 A
Leiterquerschnitt	16 - 95 mm <sup>2</sup>	bis 10 mm <sup>2</sup>
Oberflächenschutz	2K-PUR Lack RAL 3002 (Rot)	
wahlweise aus Stahl oder Edelstahl		



### Ausführung

Gehäuse und Deckel aus Stahlblech 3mm. Deckelbefestigung mit Innensechskantschrauben. Im Hauptkasten keramischer Klemmenträger mit Deckelverbinderklemmen bis 95mm<sup>2</sup>. Innere und äußere Schutzleiteranschlußklemme. Im Nebenkasten Klemmen zum Verbinden von Überwachungs-, Steuer- und Lichtwellenleitern.

Bestell-Nr.	
53131.24-95	

geeignete Kabel- und Leitungseinführungen

- ▶ 5410. 92
- ▶ 5410.108
- ▶ 54158...
- ▶ 54345.02...
- ▶ 54345.03...
- ▶ 54200...