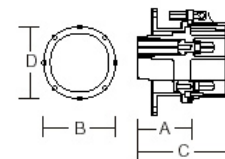
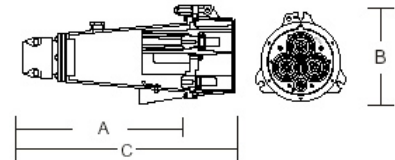


Hochspannungssteckverbinder 8 kV

Hersteller: Patton and Cooke, Canada
 Serie C80
 3 Phasig
 Standardkontakte: 3 Phasen - 2 Erden - 1 Pilot

Die Steckverbinder werden eingesetzt zum schnellen Verbinden von Hochspannungskabeln.



Die Hochspannungssteckverbinder gibt es zum Anbau an das Kabel sowie zum Anbau an eine Gehäusewandung mittels Flansch. Die Standardkontakte sind lötfreie Anschlusskontakte mit Madenschrauben.

Mögliche Optionen:

- bis zu 3 zusätzliche Pilotkontakte, 2 zusätzliche Erdkontakte
- Montagefüsse
- Deckel für unter Spannung stehende Steckverbinder
- Pulverbeschichtung - Vergußmasse
- Edelstahlschrauben - Schliessvorrichtung

Bestell-Nr.	Ausführung	Abmaße				kg (Gewicht)
		A	B	C	D	
C80D1013 x C80D1014 x C80D1015 x C80D1016 x	Stecker zur Kabelmontage	508 mm	241 mm	584 mm		14,5
C80D1017 x	Stecker zur Flanschmontage	191 mm	267 mm	533 mm	235 mm	11,5
C80D2014 x C80D2015 x C80D2016 x C80D2017 x	Kupplung zur Kabelmontage	508 mm	241 mm	584 mm		15,3
C80D2018 x	Kupplung zur Flanschmontage	272 mm	267 mm	343 mm	235 mm	12,3

Bestellnummernanhang

max. Leiterquerschnitt x (mm ²)	Anhang x	max. Leiterquerschnitt x (mm ²)	Anhang x
34	F	127	M
42	G	152	N
54	H	178	O
67	J	203	P
85	K	228	Q
107	L	254	R

Dichteinsätze für kabelmontierte Steckverbinder

Kabelaußendurchmesser (mm)	(in)	Bestell-Nr.	Kabelaußendurchmesser (mm)	(in)	Bestell-Nr.
20.8-22.1	0.82-0.87	C150F3004	51.1-53.8	2.01-2.12	C150F3016
22.4-23.9	0.88-0.94	C150F3005	54.1-57.2	2.13-2.25	C150F3017
24.1-25.7	0.95-1.01	C150F3006	57.4-60.2	2.26-2.37	C150F3018
25.9-26.9	1.02-1.06	C150F3007	60.5-63.5	2.38-2.50	C150F3019
27.2-28.4	1.07-1.12	C150F3008	63.8-66.5	2.51-2.62	C150F3020
28.7-31.8	1.13-1.25	C150F3009	66.8-69.9	2.63-2.75	C150F3021
32.0-34.8	1.26-1.37	C150F3010	70.1-72.9	2.76-2.87	C150F3022
35.0-38.1	1.38-1.50	C150F3011	73.2-76.2	2.88-3.00	C150F3023
38.4-41.1	1.51-1.62	C150F3012	76.5-79.2	3.01-3.12	C150F3024
41.4-44.5	1.63-1.75	C150F3013	79.5-82.6	3.13-3.25	C150F3025
44.7-47.5	1.76-1.87	C150F3014	82.8-85.6	3.26-3.37	C150F3026
47.8-50.8	1.88-2.00	C150F3015	85.9-88.9	3.38-3.50	C150F3027